

The background features a dark blue field with a pattern of fine, parallel lines. Overlaid on this are large, abstract shapes in a golden-yellow color, including a large stylized 'S' and a circular element. The main logo consists of a yellow square icon with a stylized 'S' inside, followed by the word 'simplicia' in a bold, lowercase, yellow sans-serif font with a dark blue outline.

simplicia

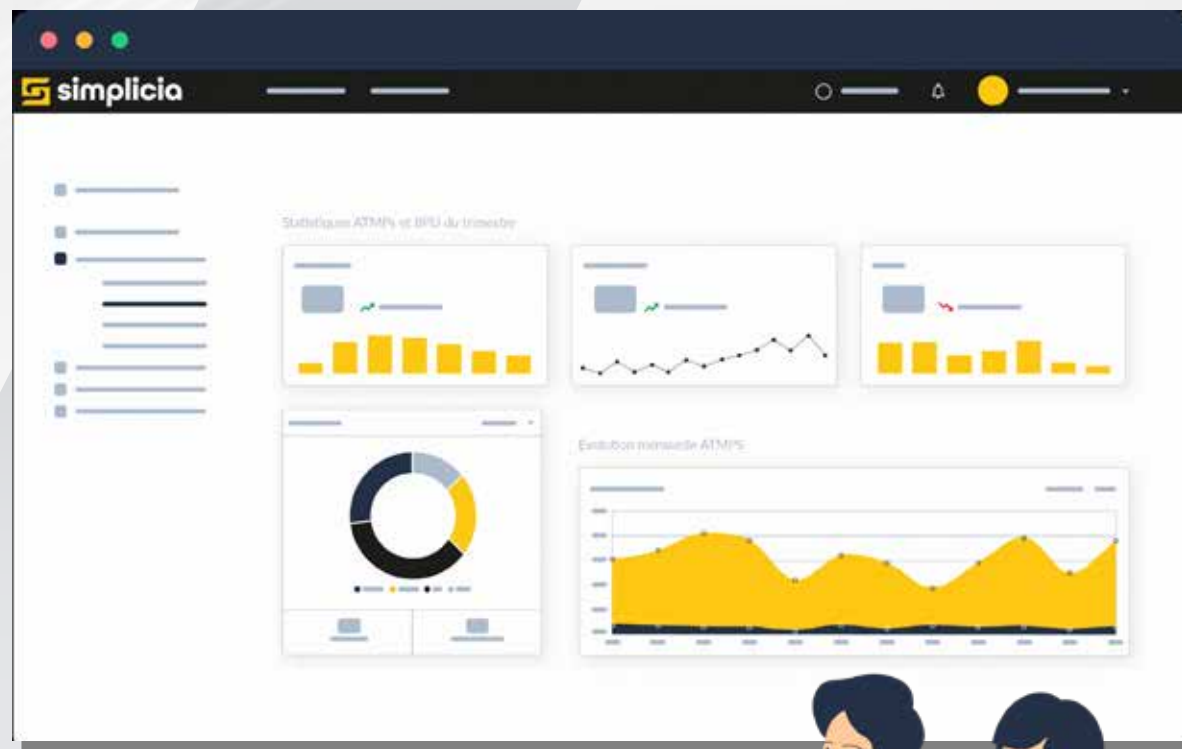
*La nouvelle façon de
traiter les ATMP*

www.simplicia.co

L'outil favori des cabinets d'avocats

DAT collaborative et gestion ATMP centralisée

Vous êtes avocat et traitez les ATMP de vos clients, Simplicia est fait pour vous !



DAT



DAT Collaborative

Un accompagnement unique

Accompagnez vos clients dès la rédaction de leur DAT.

Création
DAT
coté client

Révision
DAT
coté avocat

Validation
coté
avocat

Envoie
automatique
DAT sur Net-
Enterprise

Notification
coté
avocat

Creation
DAT

Notification
coté client de
révision
terminée

Avantage de la DAT collaborative

Ne ratez plus les DAT de vos clients

Maitrisez le contenu des DAT de vos clients

Gérez plus de dossiers grâce à un traitement systématique et hiérarchisé

Evitez les échanges de données sensibles par mail

Courrier de réserve inclu

Questionnaire employeur géré par notre interface

Soumettez directement les DAT depuis notre interface





Gestion des ATMP

Une gestion Simplifiée

Optimisez la gestion des ATMP de vos clients en ne contestant que ceux ayant le plus d'impact sur le taux

Avantage du module ATMP

- Soyez alerté lorsqu'un AT est notifié par la CPAM
- Visualisez directement l'impact sur le taux d'un AT
- Visualisez dans un dashboard consolidé les AT de vos clients
- Recevez une notification lorsqu'un AT dépasse 150 jours
- Recevez une notification lorsqu'un AT passe en MP (notification d'IP)



Notre volonté

**Digitaliser les cabinets d'avocats
spécialisés en droit social**

**Vous permettre de vous
concentrer sur votre expertise
et conseiller vos clients**



Contactez-nous

Simplicia

SIRET : 84250305400012

Tel : 01 88 32 09 50

Email : contact@simplicia.co

Adresse postale :

163 avenue ledru rollin

75011 Paris

Site internet :

<https://www.simplicia.co/>

